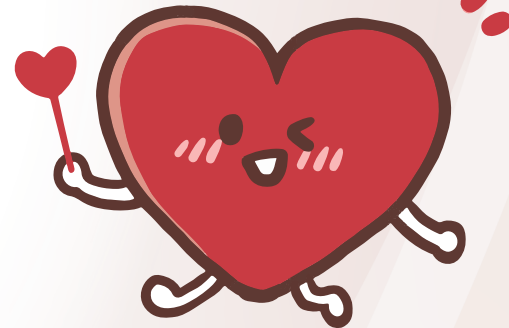


参加費  
無料!

## もっとわかる! 心臓病 進む治療 ～心臓弁膜症と心筋梗塞～



超高齢社会のいま、心臓病を患う人が増え続けています。  
なかでも心臓弁膜症や心筋梗塞は適切な治療をしないと命に関わる重大な病気です。  
最近では治療が進歩し、病気を治せる可能性がひろがってきました。どんな治療を受けるのがよいのか。  
手術とカテーテル治療、心臓病のそれぞれの治療の第一人者をゲストに招き、最新情報をお話し  
頂きます。

日時

2024年 **12月8日** 日

開場13:00 開演13:30 終演15:00  
(予定)

定員

会場150名  
オンライン500名

会場 イイノホール&カンファレンス RoomA

申し込み 裏面をご覧ください

出演者



林田 健太郎  
慶應義塾大学 医学部  
内科学(循環器)准教授

出演者

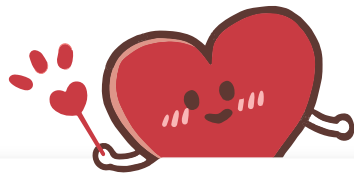


藤田 知之  
東京科学大学  
心臓血管外科学 教授

司会



岩田 まこ都  
NHK「きょうの健康」  
キャスター



## 出演者プロフィール



### 林田 健太郎

慶應義塾大学 医学部  
内科学(循環器)准教授

2000年慶應義塾大学医学部を卒業後、2004年足利赤十字病院循環器内科、2009年杏林大学医学部第二内科助教、フランス留学等を経て、現在は慶應義塾大学医学部内科学(循環器)准教授として活躍中。心臓弁膜症(大動脈弁・僧帽弁・三尖弁)、左心耳閉鎖など心構造疾患のカテーテルを用いて行う治療を専門としている。特に経カテーテル大動脈弁留置術(TAVI)では、フランス留学中に500例以上を経験し、アジア人として初のTAVIの国際指導医資格を取得、国内でも2013年以降、1700例以上を治療し良好な成績を収めており、これまで指導医経験などを併せて通算3000例以上を経験している。



### 藤田 知之

東京科学大学  
心臓血管外科学 教授

1994年大阪大学医学部を卒業後、大阪大学医学部附属病院、大阪警察病院を経て、1998年から2001年まで米国コロンビア大学リサーチフェロー、2003年から2005年までニュージーランド グリーンレーン病院クリニカルフェローとして海外の医療現場に従事、帰国後は大阪大学医学部附属病院の心臓血管外科助教、国立循環器病研究センター心臓血管外科の部門長、副院長を勤め、現在は東京科学大学(2024年10月に東京医科歯科大学から名称変更)心臓血管外科学分野主任教授として多く心臓病患者と向き合い活躍中。専門分野は成人心臓血管外科、得意な手術はロボット手術、弁形成術、冠動脈バイパス術、心臓移植、人工心臓治療など多岐にわたる。



### 岩田 まこ都

NHK「きょうの健康」  
キャスター

千葉県出身。キャスター、アシスタント、リポーター、ナレーションなど幅広いジャンルで活躍中。出演番組は、NHKテレ「きょうの健康」キャスター、総合「スタジオパークからこんにちは」リポーター、「プレマップ・テレマップ」ほか。趣味は読書、朗読、香道、着物、古代史、特技はヨガ、ボルダリング。

## 参加申込

二次元コードからお申込みください。  
定員に達した場合は締切とさせていただきます。  
個人情報適切に管理し、本事業の運営のみに使用いたします。

### オンライン視聴希望の方

<https://forms.gle/56rtRdiEvH8KePYM8>

インターネット環境はご自身でご用意いただき、通信料は各自ご負担ください。



### 会場希望の方



<https://forms.gle/KB61DfWm8MGFfxhuG8>

当日受付で申込完了メールまたは  
申込完了メールを印刷した用紙を係にお見せください。

- 東京メトロ 日比谷線・千代田線「霞ヶ関」駅 C4出口直結
- 東京メトロ 丸ノ内線「霞ヶ関」駅 B2出口 徒歩5分
- 東京メトロ 銀座線「虎ノ門」駅 9番出口 徒歩3分
- 東京メトロ 有楽町線「桜田門」駅 5番出口 徒歩10分
- JR山手線・京浜東北線・東海道線・横須賀線、  
都営地下鉄浅草線、ゆりかもめ「新橋」駅 徒歩10分
- 都営地下鉄 三田線「内幸町」駅 A7出口 徒歩3分

ホールアクセス

